

지식재산 데이터 기프트 제도



1. 제도 명칭 :
지식재산(IP) 데이터 기프트 제도



2. 지원 사항 : 특허청이 개방중인
지식재산 데이터(105종, 1.7억원)



3. 지원 규모 : 70개 내외 기업 지원,
연간 데이터 제공 1,200여건



4. 운영 방법 : 연간 상시 접수하며,
매 분기마다 지원대상 평가·선정

추진 배경 및 필요성

“ 데이터 구입은 창업 기업에 경제적 부담 ”

창업 중소기업의 데이터 활용을 위한 정부 지원 필요

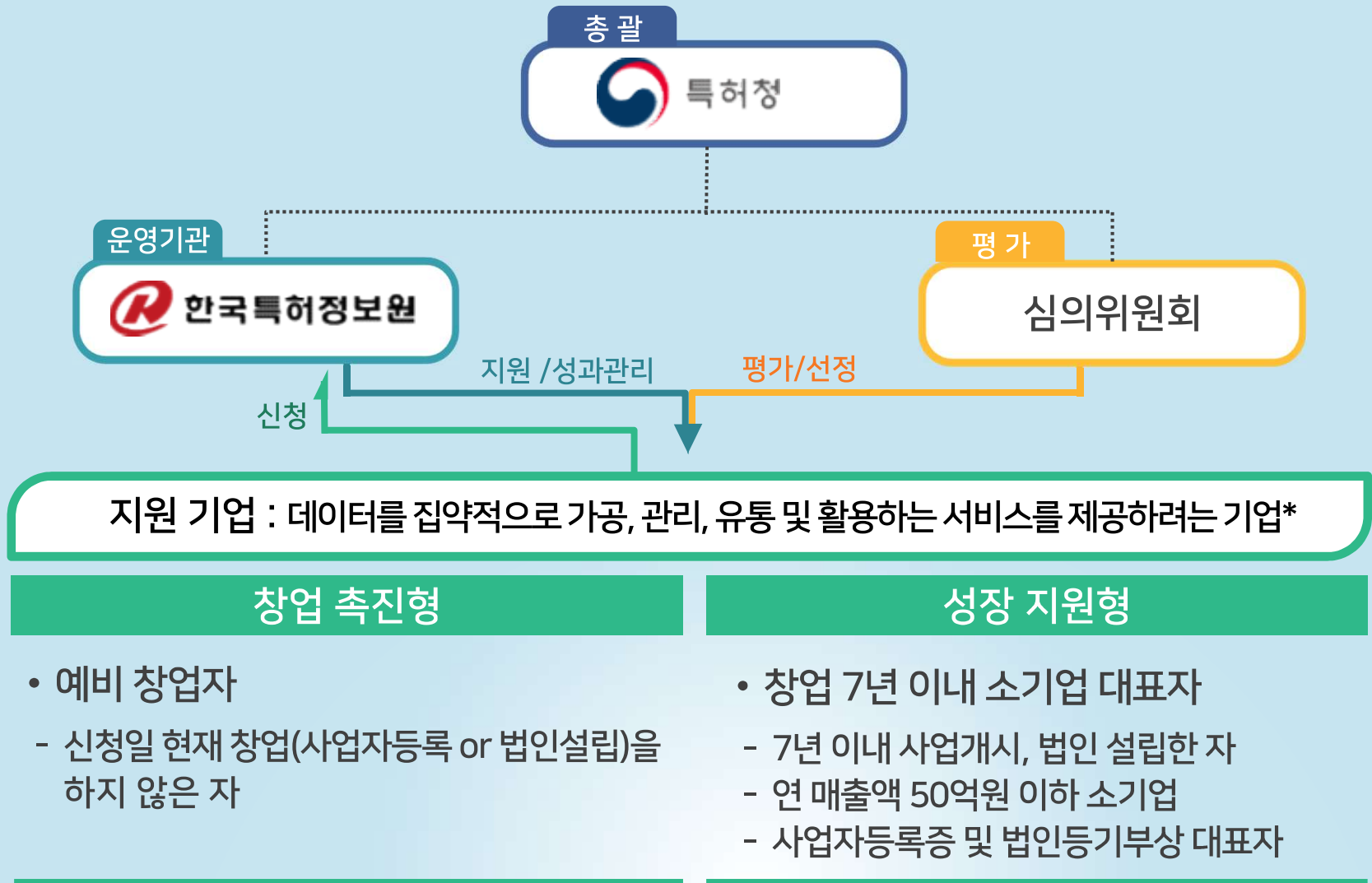


데이터 활용 애로사항

창업 기업은
상품 개발을 위한 데이터 구매 비용이
연평균 8천만원 이상 지출되고,
상품 런칭까지는 대략 2~3년 소요

- ※ 지식재산 데이터 기프트 제도 개선을 위한 설문조사('18.5월)
- ※ 지식재산 데이터 기프트 제도 마련을 위한 간담회('17.2월)

사업 개요



* 지식재산권 정보검색, 조사·분석, 데이터 가공 및 DB구축, 문헌 번역, SW개발 및 시스템 통합 자문 등과 관련된 업

지원 내용 및 일정

2021
데이터 기프트

지원 내용

데이터 지원

창업 촉진형

KIPRIS^{Plus} 데이터 1년 간 무상 제공

성장 지원형

KIPRIS^{Plus} 데이터 4년 간 무상 제공



후속 지원



자금 지원



홍보 지원



컨설팅 교육



IP창출

추진 일정

STEP 01.

공고 접수

- 지원 희망자 신청 (~9월, ~12월)

매분기 마감

STEP 02.

심사 평가

- 창업역량,아이템 우수성 등 평가
- 지원 대상 선정

3, 6, 9, 12월말

STEP 03.

데이터 지원

- 데이터 협의 및 서약서 제출
- 데이터 제공

서약일로부터 1년

STEP 04.

성과 관리

- 데이터 활용 실적, 비즈니스 성과 등 관리
- 후속 지원 제공

연 2회 모니터링

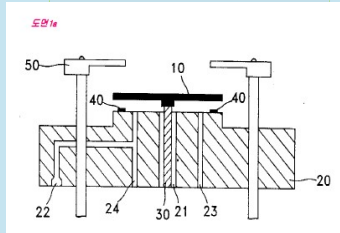
지식재산 정보의 특성

정보의 '寶庫'



기술정보

발명의 상세한 설명
설계도, 도면



법률정보

특허 청구 범위
행정 처리 사항

(57) 청구의 범위
항구항 1
 발명의 상관을 갖고 본도형 제1도가 보여주는 플러터(Flutter)가 상기 플러터와 본도형 제1도의 사이에 착탈가능 단성체를 갖는 구성과, 상기 구성에 대응되도록 제1항에 본도형 제1도와 상응을 나타내 구성 시키는 플러터(Liner)를 구비하는 본도형 제1도를 구성함에 있어서, 상기 플러터는 상기 본도형 제1도와 조립될 때 본 내장을 갖는 구성을 갖고서, 상기 본도형 제1도와 상응의 단성체, 즉, 상기 플러터와 본도형 제1도 상응의 사이에 조립될 수 있게 구성되는 구성을 포함하는 본도형 제1도와 상응하여 구성되는 구성을 포함하는 것을 특징으로 하는 본도형 제1도 구성장치.
항구항 2
 제1항에 있어서, 상기 플러터의 다수와 플러터는 서로 다른 길이로 구성된 것을 특징으로 하는 본도형 제1도 구성장치.
항구항 3
 제1항에 있어서, 상기 플러터의 다수와 플러터는 동일한 길이로 구성된 것을 특징으로 하는 본도형 제1도 구성장치.



가공정보

출원동향분석
분쟁예측정보

순번	제출연월	국가번호	국가명	종류
1	2019-01-10	JP	일본	A
2	2019-03-08	US	미국	A

순번	제출연월	국가번호	국가명	종류
1	2019-01-10	JP	일본	A
2	2019-01-10	JP	일본	A
3	2019-03-08	US	미국	B
4	2019-03-08	US	미국	A



비즈니스정보

발명자, 권리자
출원일, 출원국

(10) 대한민국특허청(KR)
(12) 등록특허공보(B1)

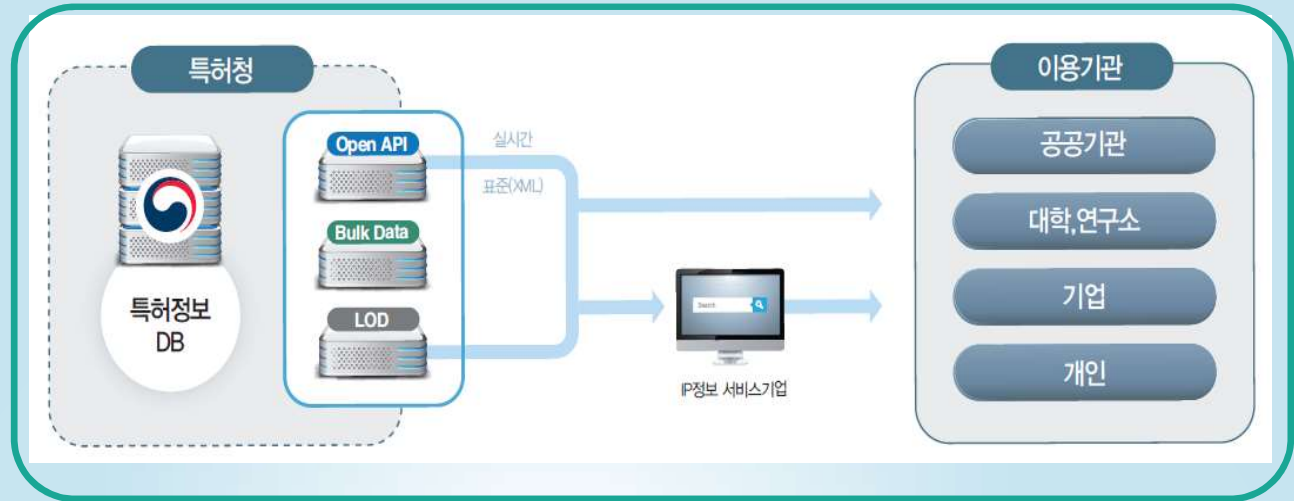
(51) Int. Cl. ⁸ H01G 21/00	(45) 공고일자 (11) 등록번호 (24) 등록일자	1999-07-15일 10-0207451 1999-05-13일
(73) 출원인 (72) 발명자	(56) 출원전 (57) 출원후	10-1995-00897호 300514-1호(내국) 1997-07-23일
(71) 출원인 (72) 발명자	(56) 출원전 (57) 출원후	삼성전자주식회사 경기도 수원시 불암구 대보동 416 이영환 삼성전자주식회사 경기도 수원시 불암구 대보동 416 이영환 삼성전자주식회사 경기도 수원시 불암구 대보동 416 이영환
(74) 대리인	(56) 출원전 (57) 출원후	한국특허정보원 경기도 고양시 일산서구 일산1동 1503호 권영호, 노민서, 이영환

현존하는 기술의 80% 이상은 특허정보로 파악할 수 있다. (출처: EPO report)

지식재산 정보 이용방법



“ 데이터 기프트 대상으로 선정되면
특허정보활용서비스(KIPRIS^{Plus})를 통해
특허청이 개방 중인 모든 특허 데이터를
실시간으로 활용 할 수 있습니다. ”



지식재산 정보 활용 분야

특허정보서비스 업체
신규 비즈니스 모델 창출



금융기관, 신용보증기관
기술 담보 대출, 가치평가



특허거래 기관, 대학, NPEs
권리 거래를 위한 중개 및 홍보



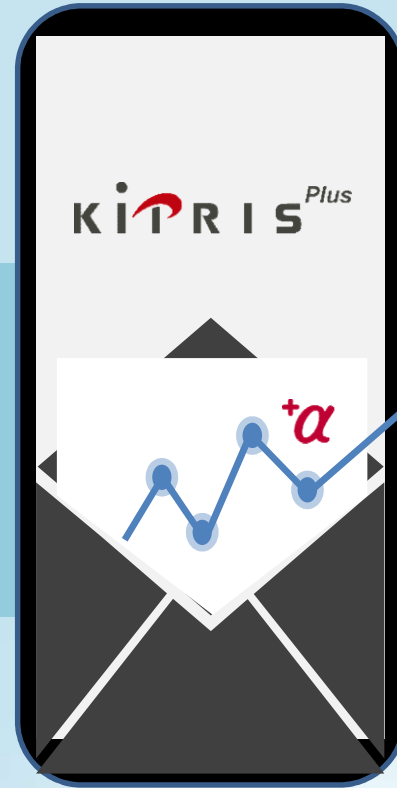
변리업체, 특허관리 전문기관
특허고객 및 성과 관리, 분쟁 대응



기술 평가 전문기관
유망 기술가치 평가 측정



번역 업체
특허 기계번역 플랫폼 개발



데이터 기프트 우수사례

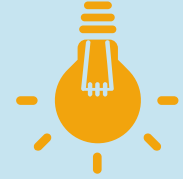
“ 다음 주인공은 당신입니다.”



더 많은 IP데이터 활용사례 보러 가기

<https://plus.kipris.or.kr/portal/bbs/list.do?bbsId=B0000017&menuNo=210126>

데이터 기프트 제도 우수사례



지식재산 관리

지식재산 검색

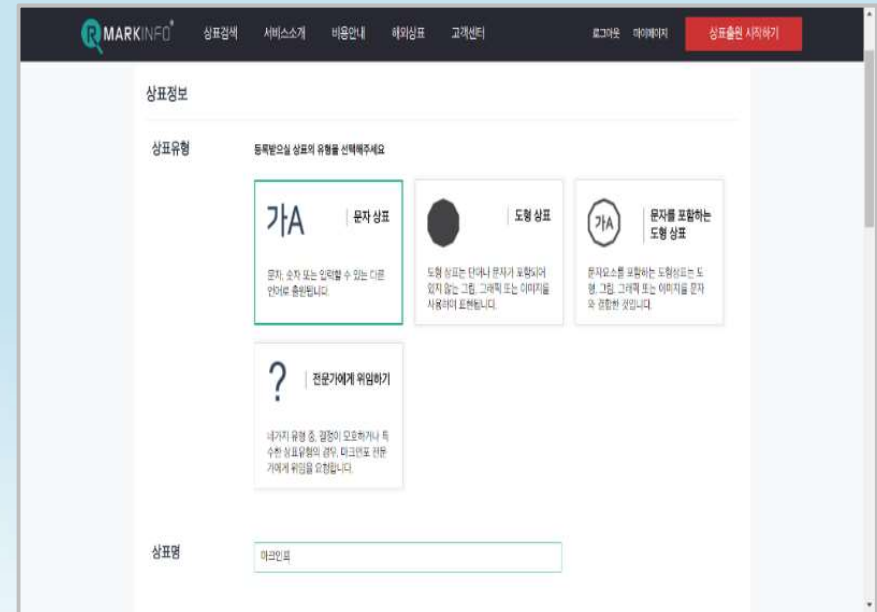
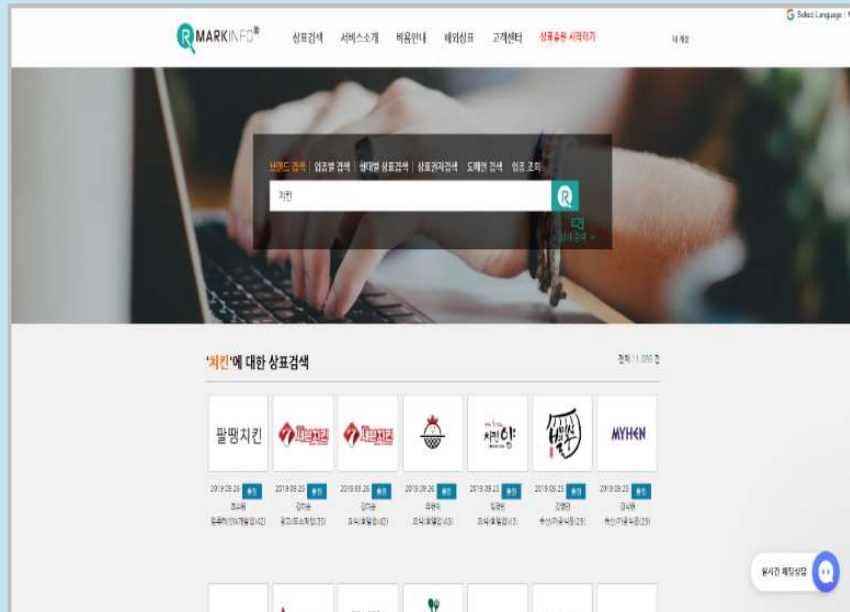
지식재산 분석

지식재산 번역

온라인 간편 상표 검색·등록 서비스 MARKINFO

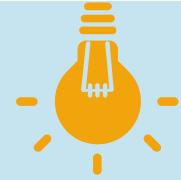
URL: <http://www.markinfo.co.kr>

특허전문가가 아닌 일반 이용자들이 쉽고 간편하게 상표 검색부터 출원, 상표 거래까지 할 수 있는 One-Stop 상표 서비스



이미지 출처: MARKINFO 제공

데이터 기프트 제도 우수사례



지식재산 관리

지식재산 검색

지식재산 분석

지식재산 번역

인공지능 특허 검색 엔진

URL: <http://www.keywert.com>

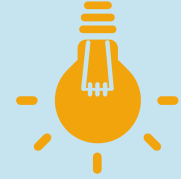
복잡한 검색식을 입력할 필요 없이 사용자 결과값을 시스템에 실시간 반영하여 유사특허를 자동으로 분류하는 온라인 특허 검색 서비스. 또한, 엑셀/워드/PPT 형태로 특허평가정보 제공

The screenshot shows the Keywert search engine interface. It includes a search bar, various filters for country, type, and date, and a search button. Below the search bar, there are tabs for '기본검색' and '연속검색'. The interface is clean and user-friendly, with clear labels and options.



이미지 출처: 특허 뉴스

데이터 기프트 제도 우수사례



지식재산 관리

지식재산 검색

지식재산 분석

지식재산 번역

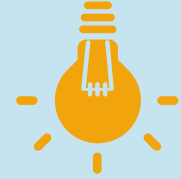
인공지능 기반 선행기술조사 지원 서비스 **Brunel**

URL: <http://www.keywert.com>

복잡한 검색식을 입력할 필요 없이 사용자 결과값을 시스템에 실시간 반영하여 유사특허를 자동으로 분류하는 온라인 특허 검색 서비스. 또한, 엑셀/워드/PPT 형태로 특허평가정보 제공

이미지 출처: BRUNEL 홈페이지

데이터 기프트 제도 우수사례



지식재산 관리

지식재산 검색

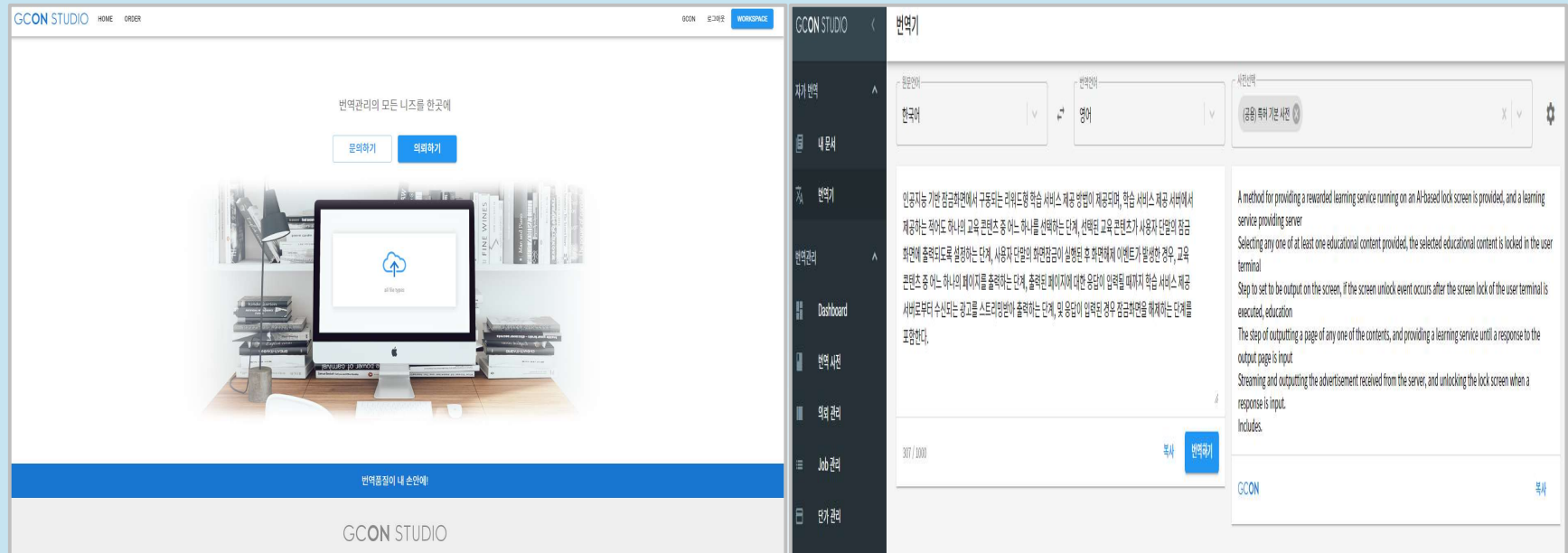
지식재산 분석

지식재산 번역

인공 신경망 기반 특허 번역 플랫폼 GCON STUDIO

URL: <https://www.gconstudio.com>

인공 신경망 기반 특허 전문 기계 번역 및 국문 영문 명세서 검수를 제공하는 서비스
(기계번역기+전문번역가 감수의 MTPE 형태 번역 서비스도 지원)



이미지 출처: GCON STUDIO 홈페이지

감사합니다.

자세한 내용은 “키프리스플러스” 사이트에서 확인하세요!

